



# Gestão de Obras

## :: Considerações gerais

O módulo de gestão de obras destina-se a pequenas empresas de construção civil, electricistas, canalizadores, pintores, etc. Totalmente integrado com a gestão comercial, controla os custos realizados na obra, tanto de materiais como de mão-de-obra.

## :: Ficha da obra

Identificação da obra e do cliente da obra. Datas de adjudicação, início e fim previsto. Valores de orçamento de materiais e mão-de-obra.

## :: Ficha de operários

Identificação dos operários. Valores de custo salarial. Salário mensal, hora e horas extras.

## :: Registo dos movimentos nas obras

Registo de entradas e saídas de materiais nas obras.

Registo de mão-de-obra nas obras com identificação dos operários. Possibilidade de definir tipos de documentos de entrada e saída nas obras para melhor individualizar a natureza dos movimentos.

## :: Lançar nas obras documentos de compra

Possibilidade de lançar materiais nas obras directamente de documentos de compra. Pode ser feito no momento que lança o documento de compra ou posteriormente.

## :: Facturar os movimentos lançados nas obras

Possibilidade de facturar os movimentos da obra em qualquer documento de venda para o cliente da obra ou outro. Ao facturar pode indicar as margens de lucro sobre os materiais e sobre a mão-de-obra.

Possibilidade de passar para o documento de venda todos os movimentos, os movi-

mentos agrupados por códigos de artigos, agrupados por materiais e mão de obra ou só uma linha com o total a facturar.

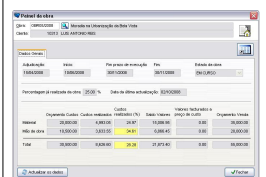
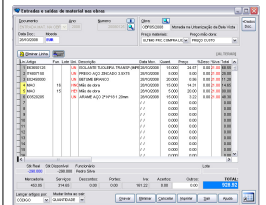
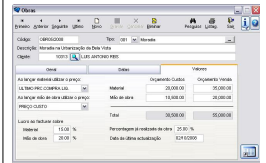
## :: Painel da obra

Painel que mostra de forma resumida os valores já lançados na obra separados por material e mão-de-obra. Comparação com os valores orçamentados. Cálculo da percentagem de materiais e mão-de-obra já aplicados na obra e comparação com a percentagem já realizada da obra.

## :: Mapas

Diversos mapas de análise com inúmeras opções de filtragem.

- Mapa de artigos por obra
- Mapa de artigos por obra. Resumo
- Mapa de mão-de-obra por obra
- Mapa de mão-de-obra por obra. Resumo
- Compras por obra e por documento
- Compras por artigos por obra por documento



**Para saber mais consulte o nosso site ou contacte o nosso parceiro certificado.**

### GOLFINHO SOFTWARE, LDA

Análise e Desenvolvimento de Software  
Av. Principal, 885  
Edf. Palmeiras, Loja J  
4535-014 Lourosa

Telefone/Fax: 227 446 388

Mail: geral@golfinhosoft.pt

Web: [WWW.GOLFINHOSOFT.PT](http://WWW.GOLFINHOSOFT.PT)

### PARCEIRO CERTIFICADO

